

“正社員講師×AIタブレット”一人ひとりに合わせて「できる」まで指導！ 自立学習RED、2022年9月までの開校で200教室を達成！

株式会社明光ネットワークジャパン（本社：東京都新宿区、代表取締役社長：山下 一仁）と株式会社スプリックス（本社：東京都豊島区、代表取締役社長：常石 博之）が共同展開する、AIを活用した個別最適化カリキュラムで学ぶ自立学習塾「自立学習RED」は、2022年9月までの開校で全国に200教室の展開となりました。

■自立学習RED <https://www.jiritsu-red.jp/>

「自立学習RED」は、集団指導と個別指導の弱点を克服し、「自分から勉強する力」を育てる自立学習塾です。当社は、2019年10月、株式会社スプリックスとの間で、両社が展開している教育事業に関して、業務提携契約を締結しています。スプリックス社が開発した自立学習REDのビジネスモデルを、個別指導塾のパイオニアである「明光義塾」の持つノウハウと融合し、新規開校をすすめています。

「自立学習RED」講師は全員が社内教育を受けた正社員、自分の力で問題が解けるように、正社員講師が責任を持ってサポートします。また、最先端のAIタブレットは、お子さま特有の癖を把握して、出題方法を調整したり、学習スピードをコントロールすることで、自分の力で問題を解く「演習量」の最大化に貢献します。現在、REDの自立学習モデルは画期的なサービスとして教育界でも注目されています。コロナ禍であっても対面を極力減らしながら場を提供するシステムが評価され教室数が増加し続けこの度の新規開校により、「自立学習RED」は全国200教室となりました。

■2022年5月～9月 自立学習RED新規開校 教室一覧（全11教室）

<北海道>

教室名：自立学習RED 千歳教室

住所：〒066-0035 北海道千歳市高台2丁目7-1 1F

URL：<https://www.jiritsu-red.jp/school/chitose/>

<岩手県>

教室名：自立学習RED 滝沢鶴飼教室

住所：〒020-0653 岩手県滝沢市鶴飼迫3番地9 1F

URL：<https://www.jiritsu-red.jp/school/takizawaukai/>

<群馬県>

教室名：自立学習RED 前橋元総社教室

住所：〒371-0846 群馬県前橋市元総社町1999 1F

URL：<https://www.jiritsu-red.jp/school/maebashimotosoja/>

<埼玉県>

教室名：自立学習RED 南鳩ヶ谷教室

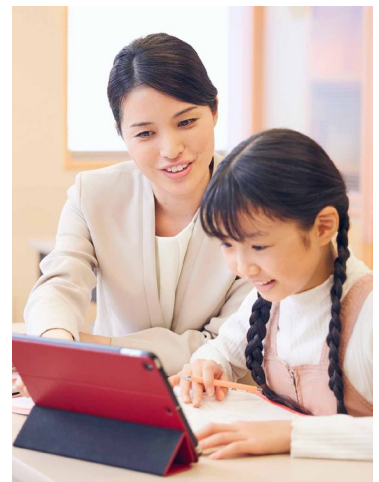
住所：〒334-0013 埼玉県川口市南鳩ヶ谷5-1-19 1F

URL：<https://www.jiritsu-red.jp/school/minamihatogaya/>

教室名：自立学習RED イオンタウン吉川美南教室

住所：〒342-0038 埼玉県吉川市美南3-23-1 イオンタウン吉川美南 西街区 1F

URL：<https://www.jiritsu-red.jp/school/aeontownyoshikawaminami/>



<東京都>

教室名：自立学習RED 千歳烏山榎教室

住所：〒157-0072 東京都世田谷区祖師谷6-33-15 2F

URL：<https://www.jiritsu-red.jp/school/chitosekarasuyamaenoki/>

<神奈川県>

教室名：自立学習RED 横浜藤棚教室

住所：〒220-0053 神奈川県横浜市西区藤棚1-99 1F

URL：<https://www.jiritsu-red.jp/school/yokohamafujidana/>

<愛知県>

教室名：自立学習RED 長久手教室

住所：〒480-1112 愛知県長久手市砂子716番地 2F

URL：<https://www.jiritsu-red.jp/school/nagakute/>

<大阪府>

教室名：自立学習RED 北花田駅前教室

住所：〒591-8002 大阪府堺市北区北花田町3丁目18-18 3F

URL：<https://www.jiritsu-red.jp/school/kitahanadaekimae/>

<高知県>

教室名：自立学習RED 高知鴨部教室

住所：〒780-8052 高知県高知市鴨部2丁目22-3 1F

URL：<https://www.jiritsu-red.jp/school/kochikamobe/>

<佐賀県>

教室名：自立学習RED 鳥栖教室

住所：〒841-0033 佐賀県鳥栖市本通町1丁目855-3 1F

URL：<https://www.jiritsu-red.jp/school/tosu/>

自立学習REDの3つ特徴

【特徴①】正社員講師がお子さまに合わせて「できる」まで個別指導

わからない問題は、正社員講師が「できる」まで指導します。「やればできる」と自信をもって頂けるよう、責任を持ってサポートします。



【特徴②】お子さま専用カリキュラムで演習量をしっかり確保

全国数万枚のテストを分析したAIタブレットが、お子様ひとり一人に合わせて問題を出題。無駄のない学習と演習量を増やすことが成績UPのコツです。



【特徴③】REDの自立学習モデルは教育界でも注目されています

REDのAIタブレットを利用した自立学習モデルは、画期的なサービスとして各方面から高い評価を頂いています。



【本プレスリリースに関する報道関係者からのお問い合わせ先】

株式会社明光ネットワークジャパン

RED事業部 担当：中村

E-MAIL：nakamura.t@meikonetwork.jp