

“正社員講師×AIタブレット”一人ひとりに合わせて「できる」まで指導！ 自立学習RED、2023年春季、新たに8教室が開校

株式会社明光ネットワークジャパン（本社：東京都新宿区、代表取締役社長：山下 一仁）と株式会社スプリックス（本社：東京都豊島区、代表取締役社長：常石 博之）が共同展開する、AIを活用した個別最適化カリキュラムで学ぶ自立学習塾「自立学習RED」は、2023年春、8教室を新たに開校します。

■自立学習RED <https://www.jiritsu-red.jp/>

「自立学習RED」は、集団指導と個別指導の弱点を克服し、「自分から勉強する力」を育てる自立学習塾です。当社は、2019年10月、株式会社スプリックスとの間で、両社が展開している教育事業に関して、業務提携契約を締結しています。スプリックス社が開発した自立学習REDのビジネスモデルを、個別指導塾のパイオニアである「明光義塾」の持つノウハウと融合し、新規開校をすすめています。

「自立学習RED」講師は全員が社内教育を受けた正社員、自分の力で問題が解けるように、正社員講師が責任を持ってサポートします。また、最先端のAIタブレットは、お子さま特有の癖を把握して、出題方法を調整したり、学習スピードをコントロールすることで、自分の力で問題を解く「演習量」の最大化に貢献します。現在、REDの自立学習モデルは画期的なサービスとして教育界でも注目されています。

■2023年2月～4月 自立学習RED新規開校 教室一覧（全8教室）

<北海道>

教室名：自立学習RED 札幌伏古教室

住所：〒007-0864 北海道札幌市東区伏古4条2-4-6 2F

URL：<https://www.jiritsu-red.jp/school/sapporofushiko/>

<岩手県>

教室名：自立学習RED 矢巾教室

住所：〒028-3615 岩手県紫波郡矢巾町大字南矢幅9-328 1F

URL：<https://www.jiritsu-red.jp/school/yahaba/>

<群馬県>

教室名：自立学習RED 沼田教室

住所：〒378-0054 群馬県沼田市西原新町138-9 B1F

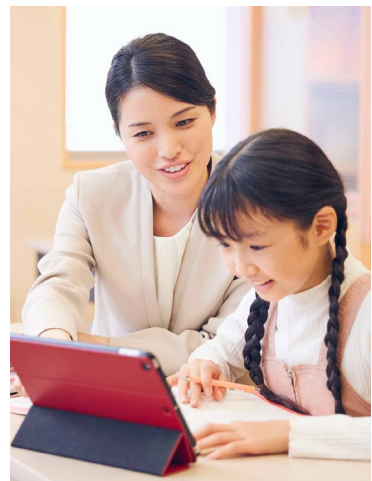
URL：<https://www.jiritsu-red.jp/school/numata/>

<埼玉県>

教室名：自立学習RED 武蔵浦和教室

住所：〒336-0033 埼玉県さいたま市南区曲本5-8-24 2F

URL：<https://www.jiritsu-red.jp/school/musashiurawa/>



<千葉県>

教室名：自立学習RED イオン新浦安教室

住所：〒279-0012 千葉県浦安市入船1-4-1（イオン新浦安）7F

URL：<https://www.jiritsu-red.jp/school/aeonshinurayasu/>

<愛知県>

教室名：自立学習RED 豊橋駅前教室

住所：〒440-0887 愛知県豊橋市西小田原町81 2F

URL：<https://www.jiritsu-red.jp/school/toyohashiekimae/>

<岐阜県>

教室名：自立学習RED 可児下恵土教室

住所：〒509-0203 岐阜県可児市下恵土字野林2996番地 2F

URL：<https://www.jiritsu-red.jp/school/kanishimoedo/>

<熊本県>

教室名：自立学習RED 光の森教室

住所：〒861-1112 熊本県合志市幾久富1758-607 1F

URL：<https://www.jiritsu-red.jp/school/hikarinomori/>

自立学習REDの3つ特徴

【特徴①】正社員講師がお子さまに合わせて「できる」まで個別指導

わからない問題は、正社員講師が「できる」まで指導します。「やればできる」と自信をもって頂けるよう、責任を持ってサポートします。



【特徴②】お子さま専用カリキュラムで演習量をしっかり確保

全国数万枚のテストを分析したAIタブレットが、お子様ひとり一人に合わせて問題を出題。無駄のない学習と演習量を増やすことが成績UPのコツです。



【特徴③】REDの自立学習モデルは教育界でも注目されています

REDのAIタブレットを利用した自立学習モデルは、画期的なサービスとして各方面から高い評価を頂いています。



【本プレスリリースに関する報道関係者からのお問い合わせ先】

株式会社明光ネットワークジャパン

RED事業部 担当：中村

E-MAIL：nakamura.t@meikonetwork.jp